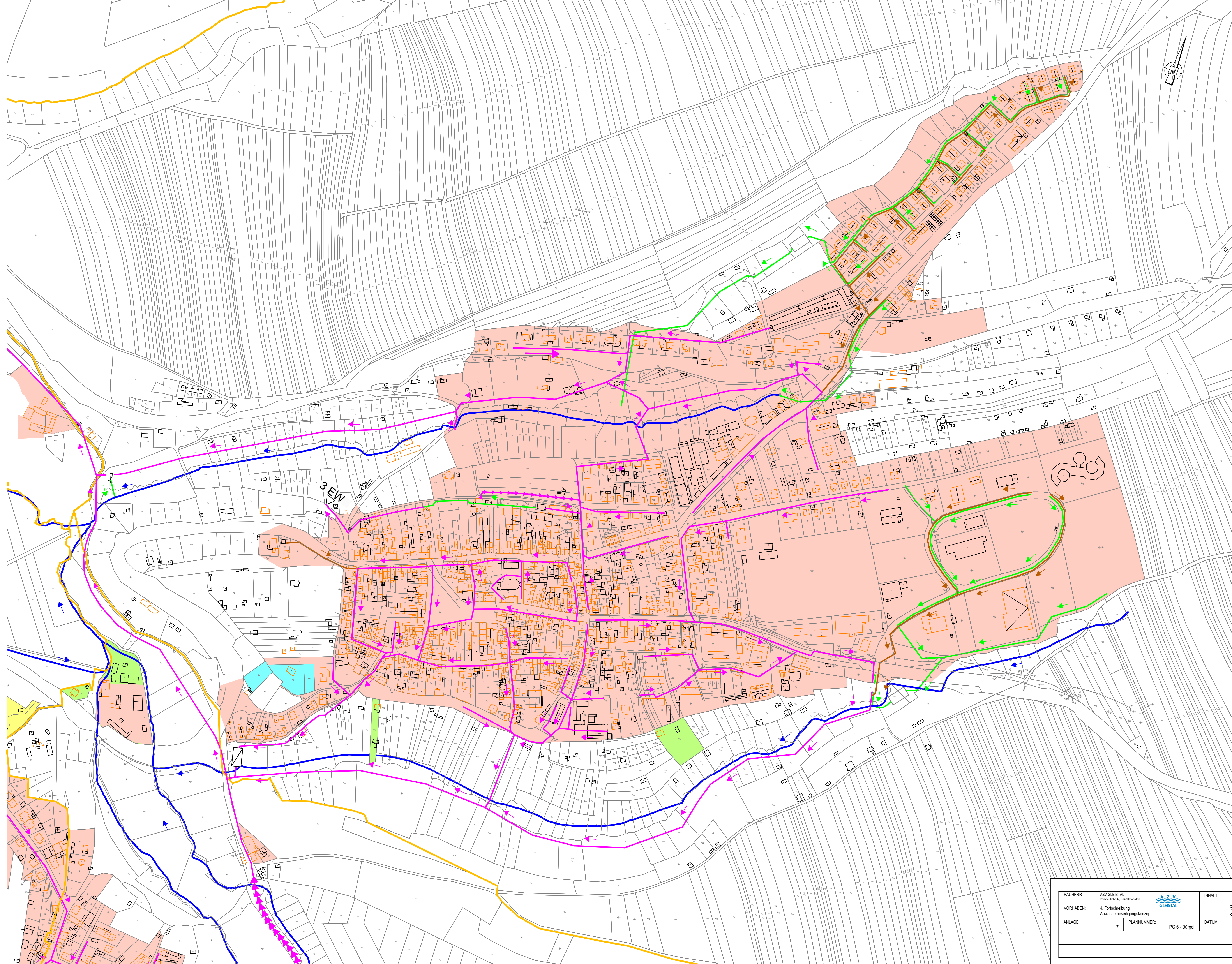


Diese Zeichnung ist unser geistiges Eigentum. Sie darf gemäß §§ 12 und 111ff. UrhG
 weder ganz noch Teilen zur Einsicht überlassen noch in sonstiger Weise öffentlich
 zugänglich werden.



LEGENDE	
Grenzen	
	Grenze Verbands-/Einsorgungsgebiet
	Gemeindegrenze
	Grenze Wasserschutzgebiet
	Bäche/Flüsse
	Vernünftige Bäche
Bereiche der Abwasserentlastung	
	Bereits an eine kommunale Kläranlage angeschlossen
	Anschluss an eine kommunale Kläranlage bis zum Jahr 2030
	Anschluss an eine kommunale Kläranlage erst nach 2030
	<200 E. überfließt nicht an eine kommunale Kläranlage angeschlossen
	Bestehende vollbiologische Kläranlagen
	Kleinanlagen, Wochenend- und Ferienausstattungen
	Grundstücke mit abflusslosen Gruben
Anlagen der Abwasserbeseitigung	
	Schmutzwassersammler (vorhanden)
	Schmutzwassersammler (geplant)
	Mischwassersammler (vorhanden)
	Mischwassersammler (geplant)
	Regenwassersammler (vorhanden)
	Regenwassersammler (geplant)
	Pumpwerk und Druckleitung (vorhanden)
	Pumpwerk und Druckleitung (geplant)
	Einleitstelle (vorhanden)
	Einleitstelle (geplant)
	45 EW (bei TOK: Angabe der EW und Jahr des Wegfalls)
	Regenüberlauf (vorhanden)
	Regenüberlauf (geplant)
	Regenüberlaufbecken (vorhanden)
	Regenüberlaufbecken (geplant)
	Stauraumkanal (vorhanden)
	Stauraumkanal (geplant)
	Regenrückhaltebecken (vorhanden)
	Regenrückhaltebecken (geplant)
Kläranlagen (mit Ausbaugröße in EW)	
	Kläranlage (vorhanden)
	Kläranlage (geplant)
	Ausbau (zusätzlich rot ausgefüllt)
	Kläranlage (wegfallend)
	Abwasserreinigung mechanisch
	biologische Grundreinigung
	P- und N-Eintrag Sollte nur eine Phosphor- oder Stickstoffeliminierung stattfinden, so ist dies durch N oder P unter dem unteren Drittel zu kennzeichnen, im Beispiel zukünftig nur Stickstoffeliminierung

BAUHERR:	AZY GLEISTAL Rosen-Str. 47, 01023 Hermsdorf	INHALT:	Planungsgebiet 6 Siedlungsgebiet Bürgel künftige Entwässerungslösung
VORHABEN:	4. Fortschreibung Abwasserbeseitigungskonzept	DATUM:	04.03.2021
ANLAGE:	7 PLANNUMMER: PG 6 - Bürgel	MASSSTAB:	1:2500